



## QUELS SONT LES EFFETS, INCONVÉNIENTS ET RISQUES DE LA PÉRIDURALE ?

### EFFET:

Soulagement de la douleur liée au travail et à l'accouchement. Les autres sensations, telles que la force et l'envie de pousser, sont préservées. Il arrive cependant que l'action de la péridurale soit plus prononcée d'un côté que de l'autre.



### INCONVÉNIENTS:

- Diminution de la sensibilité et de la force dans les jambes ; vous ne pourrez donc plus vous lever avant le transfert dans votre chambre de maternité ;
- Disparition de la sensation du besoin d'uriner (la sage-femme placera régulièrement une sonde urinaire pour vider votre vessie).

### RISQUES:

Tout acte médical comporte des risques dont les plus fréquents sont:

- Chute de la tension artérielle ;
- Démangeaisons causées par les produits utilisés ;
- Gêne au niveau du dos pouvant persister jusqu'à 3 semaines;
- Maux de tête.

Centres Hospitaliers Jolimont asbl

#### Siège social

Rue Ferrer, 159  
B-7100 Haine-Saint-Paul

#### Hôpital de Jolimont

Rue Ferrer, 159  
B-7100 Haine-Saint-Paul  
Tél: 064 233 011

#### Hôpital de Lobbes

Rue de la Station, 25  
B-6540 Lobbes  
Tél: 071 599 211

#### Hôpital de Nivelles

Rue Samiette, 1  
B-1400 Nivelles  
Tél: 067 885 211



CENTRES HOSPITALIERS  
JOLIMONT ASBL

## LA PÉRIDURALE

### Information aux futurs parents



Des questions ?  
N'hésitez pas à nous contacter:

Maternité de Jolimont : 064/23.33.86

Maternité de Lobbes : 071/59.93.91

Août 2018  
JFM-G-ENR-049-01



CENTRES HOSPITALIERS  
JOLIMONT ASBL



[www.jolimont.be](http://www.jolimont.be)

[www.jolimont.be](http://www.jolimont.be)

Chers futurs parents,

Vous allez bientôt vivre un moment fabuleux : la naissance de votre enfant. À cette occasion, vous souhaitez peut-être bénéficier d'une péridurale.

Ce document est destiné à vous informer sur cette technique. Néanmoins, n'hésitez pas à poser toutes les questions que vous jugerez utiles, tant médicales que financières.

## QU'EST-CE QUE LA PÉRIDURALE ?

Il s'agit d'une technique d'anesthésie locale qui permet de **supprimer ou de diminuer la douleur** ressentie lors des contractions.



## POUR QUI ?

Pour toute future maman qui le demande. Cependant, certaines conditions doivent être remplies :

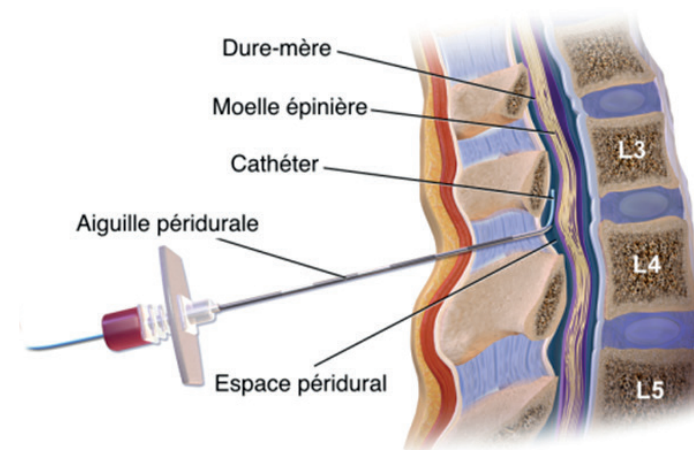
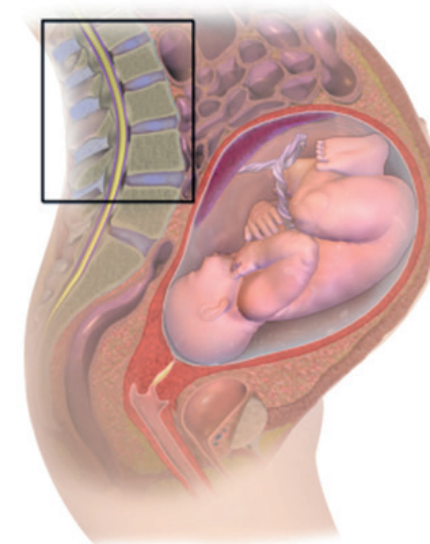
- pas de fièvre ;
- pas d'anomalie de la coagulation ;
- pas d'infection ;
- une prise de sang correcte datant de moins de 6 semaines (réalisée d'office en consultation de fin de grossesse).

Néanmoins, la **décision définitive** sera **toujours prise par l'anesthésiste**.

## COMMENT ÇA MARCHE ?

Après votre demande, la péridurale sera mise en place dans les plus brefs délais mais toujours **en fonction des disponibilités de l'anesthésiste** qui est le seul à pouvoir réaliser cette technique. Elle se fera **soit en salle d'accouchement, soit en salle de réveil** si l'anesthésiste le juge nécessaire. Dans ce dernier cas, l'accompagnant ne pourra malheureusement pas être présent.

Il s'agit d'un **acte médical** qui sera réalisé de manière stérile. Après la mise en place d'une perfusion, le médecin réalisera une **anesthésie locale**. Ensuite, à l'aide d'une aiguille, il placera un **petit cathéter entre deux vertèbres**. Une fois ce cathéter en place, l'aiguille est enlevée, il ne restera donc qu'un fin tuyau dans votre dos. C'est parce même cathéter que les médicaments anesthésiants seront injectés pendant toute la durée du travail et de l'accouchement et ce, **sans aucun effet sur votre bébé**.



Une fois la péridurale placée, vous serez surveillée de manière continue par monitoring et ce jusqu'à la naissance de votre enfant.

Si le travail est plus long que prévu ou qu'une césarienne est nécessaire, une nouvelle injection de produit pourra se faire via ce même cathéter.